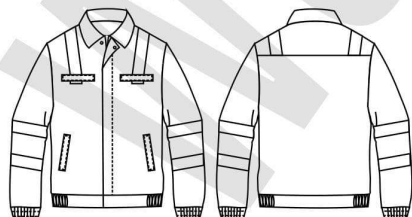




**DESCRIPCIÓN**

Cazadora con cierre de cremallera metálica oculta por solapa con corchetes ocultos. Canesú en espalda. Cintura elástica en laterales. Puños elásticos. Dos bolsillos en pecho con carteras de seguridad. Dos bolsillos laterales con carteras de seguridad. Cintas reflectantes en hombros y mangas.

**Protección contra soldadura, Ignífuga y Antiestático**



**PRENDA**

|                |                       |  |
|----------------|-----------------------|--|
| MODELO         | B1194                 | <b>CE</b>  |
| TIPO DE PRENDA | Cazadora              |  |
| SECTOR         | Basic Algodón         | <small>EN ISO 11611</small><br><small>EN ISO 11612</small><br><small>EN 1149-5</small> |
| CATEGORÍA      | Protección Individual | <small>A1+A2 CLASE 1</small> <small>A1 A2 B1 C1 E1 F1</small>                          |

**FICHA TÉCNICA**

|            |                                       |           |
|------------|---------------------------------------|-----------|
| COSTURAS   | Triples                               |           |
| ACCESORIOS | Cremallera de metal                   | Corchetes |
|            | Cintura elástica en laterales y puños |           |
| FORRO      |                                       |           |
| OTROS      | Cinta reflectante ignífuga            |           |

**TALLAS**

S - XXL

**TEJIDOS**

|                               |   |
|-------------------------------|---|
| COLOR                         | Marino / Amarillo A.V.,<br>Gris / Amarillo A.V. |
| COMPOSICIÓN TEJIDO PRINCIPAL  | 87% Algodón 12% Nylon<br>1% Fibra Antiestática  |
| COMPOSICIÓN TEJIDO SECUNDARIO |   |
| GRAMAJE                       | 260 g.  |

**CONSERVACIÓN DE LA PRENDA**

Máx. 5 lavados