

# 539008S

## Bata stretch corta hombre

- Cierre central con botones
- Manga tipo sastre, de dos piezas
- Abertura en la espalda
- Semientallada
- Costadillos frontales y traseros
- Costura de seguridad en la espalda
- **Tres bolsillos:** 3 bolsillos de vivo

**Stretch.** 62% poliéster - 34% algodón - 4% elastano / 185 gr/m<sup>2</sup>

**S / M / L / XL / 2XL / 3XL**

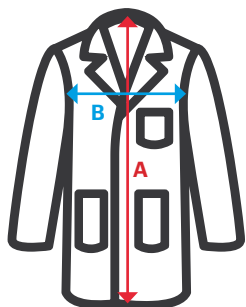
07

07 Blanco



Tallas	Largo centro espalda	Pecho 1/2
S	84	50,25
M	85	54,41
L	86	58,34
XL	87	62,33
2XL	88	66,38
3XL	89	70,46

Dimensiones en cm.



- **A:** Largo centro espalda
- **B:** Pecho 1/2

